

Inclui NOVA opção
de captura de imagem

Vision
ENGINEERING



Mant|s

Sistemas de Visualização Estéreo

Uma superior qualidade de imagem para aplicação em todos os tipos de inspeção.

- Tecnologia ótica patenteada para visualização livre de fadiga e qualidade extraordinária de imagem
- Diversos tipos de ampliações (até 20x)
- Longas distâncias de trabalho. Grandes profundidades de campo
- Iluminação por LED de cores reais livres de sombras

O **Mantis Compact** é um visor de imagem estéreo de alta qualidade e baixo investimento, utilizado nas tarefas de inspeção de baixa ampliação onde os microscópios de bancada tradicionais são usados.

A tecnologia ótica patenteada permite que os operadores tenham liberdade de movimentação da cabeça para excelente ergonomia e coordenação mão-olho, com a possibilidade de usar óculos, se necessário. O aumento da produtividade e qualidade a um preço acessível.



Mantis Compact, com suporte universal contrabalanceado para flexibilidade e facilidade de uso.



Braço articulado, projetado especificamente para aplicações que exijam extensão, sem comprometer a estabilidade.

- Baixo investimento, grandes benefícios.
- Ergonomia superior para a melhoria da produtividade e aumento da produção
- Grandes distâncias focais ajuda para fácil manipulação das amostras.
- Objetivas de mudança rápida de 2x, 4x, 6x e 8x
- Iluminação por LED, de cores reais, branco brilhante que fornece até 10.000 horas de visão sem sombras
- Coordenação excepcional de mão-olho para tarefas de inspeção e manipulação
- Sistema ótico sem oculares patenteado que maximiza a liberdade da cabeça, proporcionando ergonomia excepcional e fadiga ocular reduzida



Suporte de bancada de alta estabilidade com foco integral, iluminação regulável diascópica.

Opções



Mesa Flutuante

Fornecer bom e sensível controle permitindo a manipulação das amostras com facilidade. Para utilização somente em bancada.



Iluminação UV

Para inspeção UV rápida e precisa detecção de defeito.



Braço Secundário

Uma ligação secundária aumenta o comprimento do braço articulado de 847,5 milímetros e proporciona maior flexibilidade de manobra.



Base de Chão/Piso

Ideal para a inspeção sempre que as amostras são imóveis ou exigem uma posição permanente. Para utilização em conjunto com braço articulado. Capacidade de levantar, inclinar, girar e rotacionar.

Dados Óticos

Lentes Objetivas	Campo de Visão	Distância de Trabalho
x2	167mm	45,0mm
x4	96mm	27,5mm
x6	73mm	19,2mm
x8	58,5mm	14,3mm

Acessórios

Tampas de proteção das lentes
Capa contra poeira
LEDs sobressalentes

Mantis Elite é um microscópio estéreo de alto desempenho que oferece excepcional rendimento ótico com ampliações de até 20x, tornando-o uma alternativa perfeita aos microscópios estéreo mais tradicionais.

Campos de visão amplos e distâncias de trabalho generosas permite que seja realizada uma ampla faixa de tarefas de inspeção, preparação e manipulação, todas com excepcional coordenação mão-olho.



Mantis Elite, com suporte universal contrabalaceado para flexibilidade e facilidade de uso.



Braço articulado, projetado especificamente para aplicações que exijam extensão, sem comprometer a estabilidade.

Dados Óticos		
Lentes Objetivas	Campo de Visão	Distância de Trabalho
x2	160mm	57,0mm
x4	96mm	34,0mm
x6	68mm	23,0mm
x6 SLWD*	112mm	20,0mm
x8	59mm	17,0mm
x10	54mm	13,5mm
x15	40mm	8,8mm
x20	29mm	6,5mm

Acessórios
Tampas de proteção das lentes
Capa contra poeira
LEDs sobressalentes

* não pode ser usado junto com lentes x2 ou x20

- Projeto patenteado com especificações elevadas e de alto valor com excepcional desempenho ótico
- As opções de ampliação de 2x - 20x com torre de mudança rápida permite aos usuários comutar entre inspeção de baixa ampliação e tarefas de ampliação elevada de pequenos detalhes
- O sistema ótico sem oculares maximiza a liberdade da cabeça, proporcionando ergonomia excepcional e fadiga ocular mínima
- Ergonomia superior para a melhoria da produtividade e aumento da produção
- Coordenação excepcional de mão-olho para tarefas de inspeção e manipulação
- Iluminação por LED, de cores reais, branco brilhante que fornece até 10.000 horas de visão sem sombras



Base de bancada de alta estabilidade com enfoque integral, iluminação diascópica e mesa flutuante (opcional).

Opcionais



Mesa Flutuante

Fornecer excelente e sensível controle permitindo a manipulação das amostras com facilidade. Para utilização somente em bancada.



Iluminação Episcópica

Através das lentes de iluminação para a inspeção de furos e características internas/externas complexas. Controle da íris preciso por posicionamento de luz.



Iluminação UV

Iluminação UV branca removível para inspeção UV rápida e precisa detecção de defeito.



Braço Secundário

Uma ligação secundária aumenta o comprimento do braço articulado de 847,5 milímetros e proporciona maior flexibilidade de manobra.



Base de Chão/Piso

Ideal para a inspeção sempre que as amostras são imóveis ou exigem uma posição permanente. Para utilização em conjunto com braço articulado. Capacidade de levantar, inclinar, girar e rotacionar.

Mantis Elite-Cam é uma variante do famoso microscópio estéreo Mantis Elite com câmera USB2.0 integrada internamente, que permite a fácil documentação e captura de imagens.

Ele é composto por um Mantis Elite padrão, com uma câmera digital integrada de fábrica, que traz recursos de captura de imagem para o sistema óptico ocular do Mantis. O produto oferece excelente desempenho óptico com habilidade de capturar e arquivar imagens de forma fácil.

NOVA



O Mantis Elite-Cam completo possui preço competitivo e câmera USB2.0 integrada*

- É composto de uma cabeça óptica Mantis Elite com câmera USB2.0 de alta resolução†, selada e integrada de fábrica
- Com funcionamento contínuo, a câmera digital permite a visualização digital e óptica simultânea.
- Capacidade de projeção de imagens, ideal para treinamentos
- Conectividade USB2.0 com software baseado em PC, fácil de utilizar
- A fácil captura de imagens permite armazenamento de referência e comunicação eletrônica
- Variedade de formatos de captura, incluindo: BMP, JPEG e PNG
- Compatível com todos os acessórios e opções Mantis Elite

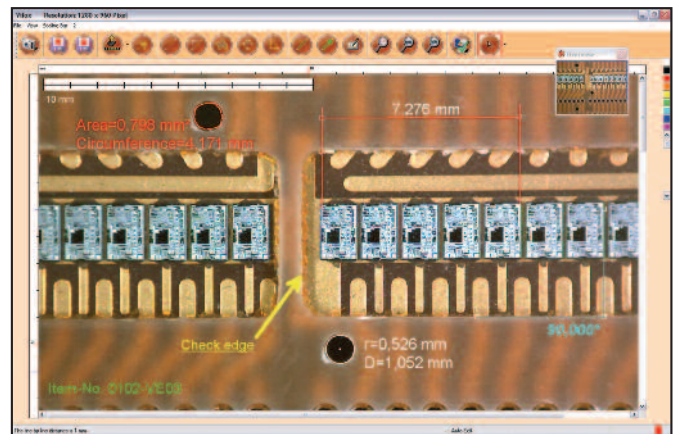
Dados Óticos
Consulte Mantis Elite

O Elite-Cam inclui:
Cabo USB de 1 metro Software padrão de captura de imagem CD de instalação

* PC não incluso

† Entre em contato conosco para saber sobre a especificação atual

Opção de software Vifox

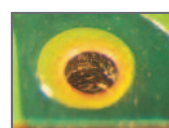
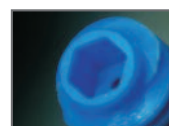


O software de imagem Vifox inclui: Funções de medição 2D, opções de medição abrangentes, apresentação gráfica clara, simples calibração, com barras de escala e de rotulagem.

O **Vifox** é uma solução em software de **aquisição de imagem e medição** para o Mantis Cam-Elite. Ele fornece imagens rápidas e precisas de suas amostras e componentes.

O software é intuitivo e permite a fácil configuração dos principais parâmetros enquanto você visualiza a imagem ao vivo. Após isso, basta capturar, documentar e arquivar as imagens. As melhores imagens sem perda de tempo! O Vifox também pode medir (em 2D) linhas, círculos, áreas, ângulos e mais, com apresentação gráfica clara e de simples calibração.

- Configurações na tela para resultados imediatos
- As imagens podem ser armazenadas em JPG, BMP ou PNG
- Cabo de transferência de dados único
- Retículo mostrado como sobreposição
- Medição em 2D de linhas, círculos, áreas, ângulos e mais.
- Inclui micrômetro de mesa para fins de calibração
- Variedade de funções, que incluem: barra de escala em várias telas, visualização online de valor, zoom digital, mostra régua, configurações de cores para linhas e rótulos, desenha setas e texto, funcionalidade de camada



Mantis... Compact, ou Elite?

Vision Engineering projeta e fabrica sistemas óticos de importância mundial desde 1958.

Os visores estéreo Mantis sem oculares têm uma ampla faixa de aplicações; são usados por indústrias de fabricação (eletrônica, engenharia de precisão, plásticos e aparelhos médicos) e em laboratórios de ciências biológicas no mundo todo.

Mantis está em uso em dezenas de milhares de sites pelo mundo inteiro e se tornou o padrão aceito pela ergonomia e pela ampliação de alto rendimento.

Mantis Compact

O Mantis Compact supera na faixa de baixa ampliação para tarefas de inspeção ou manipulação, em que tradicionalmente são usados ampliadores de bancada. O Mantis Compact tem um baixo custo de investimento e alta performance, fornecendo uma excelente relação custo/benefício.

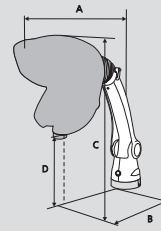


Mantis Elite

Mantis Elite oferece uma especificação de desempenho maior e mais abrangente, incluindo alta ampliação, amplo campo de visão, distância longa de trabalho e capacidade de inclinação da cabeça. Mantis Elite aperfeiçoou o desempenho ótico, tornando-o uma alternativa perfeita aos microscópios estéreo tradicionais numa ampla faixa de tarefas de inspeção, preparação e manipulação que exijam coordenação da mão com o olho.



Base Universal



Mantis Compact

Dimensões:
A = 565mm - 775mm
B = 335mm - 545mm
C = 395mm - 605mm
D = 110mm - 320mm

Peso sem a embalagem:
Cabeça 2,1kg Suporte 3,3kg

Peso embalado:
Cabeça 4,1kg Suporte 4,6kg

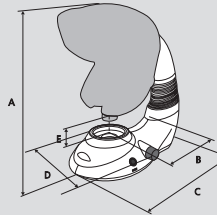
Mantis Elite

Dimensões:
A = 593mm - 802mm
B = 352mm - 622mm
C = 415mm - 624mm
D = 103mm - 312mm

Peso sem a embalagem:
Cabeça 3,0kg Suporte 3,3kg

Peso embalado:
Cabeça 5,0kg Suporte 4,6kg

Base de Bancada



Mantis Compact

Dimensões:
A = 526mm - 641mm
B = 198mm
C = 487mm
D = 305mm
E = 123mm - 238mm

Peso sem a embalagem:
Cabeça 2,1kg Suporte 4,5kg

Peso embalado:
Cabeça 4,1kg Suporte 7,9kg

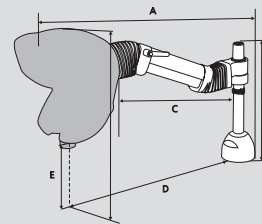
Mantis Elite

Dimensões:
A = 538mm - 653mm
B = 198mm
C = 487mm
D = 305mm
E = 122mm - 237mm

Peso sem a embalagem:
Cabeça 3,0kg Suporte 4,5kg

Peso embalado:
Cabeça 5,0kg Suporte 7,9kg

Braço Articulado



Mantis Compact

Dimensões:
A = 880mm
B = 430mm
C = 510mm
D = 650mm
E = 290mm

Peso sem a embalagem:
Cabeça 2,1kg Suporte 11kg

Peso embalado:
Cabeça 4,1kg Suporte 13,5kg

Mantis Elite

Dimensões:
A = 880mm
B = 430mm
C = 510mm
D = 650mm
E = 290mm

Peso sem a embalagem:
Cabeça 3,0kg Suporte 11kg

Peso embalado:
Cabeça 5,0kg Suporte 13,5kg

Ilumination

Nota: Todos os Mantis usam um plug transformador externo 9V DC, disponível em todas as configurações de plugs mundiais.

Mantis Compact

Dados de Iluminação		
Intensidade em LUX medida no plano do objeto com filtros de correção de cores.		
20 LEDs	9.400 LUX	10.000 horas
Iluminação diascópica (suporte da bancada apenas)		
13 LEDs	1.200 - 4.000 LUX	10.000 horas

Mantis Elite

Dados de Iluminação		
Intensidade em LUX medida no plano do objeto com filtros de correção de cores.		
24 LEDs	11.000 LUX	10.000 horas
Iluminação diascópica (suporte da bancada apenas)		
13 LEDs	1.200 - 4.000 LUX	10.000 horas



FM 557119

A Vision Engineering Ltd foi certificada para o sistema de gerenciamento de qualidade ISO 9001:2008.



Vision Engineering fabrica uma linha ampla de microscópios mono e estéreo com suporte ergonômico, bem como, uma linha completa de sistema de medição sem contato.

Para mais informações...

A Vision Engineering possui uma rede de escritórios comerciais e de distribuidores por todo o mundo. Para mais informações, por favor entre em contato com a Vision Engineering local, ou distribuidor local, ou então, visite nosso website.

Vision Engineering Ltd.
(Manufacturing)
Send Road, Send,
Woking, Surrey, GU23 7ER, England
Tel: +44 (0) 1483 248300
Email: generalinfo@visioneng.com

Vision Engineering Ltd.
(Commercial)
Monument House, Monument Way West,
Woking, Surrey, GU21 5EN, England
Tel: +44 (0) 1483 248300
Email: generalinfo@visioneng.com

Vision Engineering Inc.
(Manufacturing & Commercial)
570 Danbury Road, New Milford,
CT 06776 USA
Tel: +1 (860) 355 3776
Email: info@visioneng.com

Vision Engineering Inc.
(West Coast Commercial)
745 West Taft Avenue, Orange,
CA 92865 USA
Tel: +1 (714) 974 6966
Email: info@visioneng.com

Vision Engineering Ltd.
(Central Europe)
Anton-Pendele-Str. 3,
82275 Emmerring, Deutschland
Tel: +49 (0) 8141 40167-0
Email: info@visioneng.de

Vision Engineering Ltd.
(France)
ZAC de la Tremblaie, Av. de la Tremblaie,
91220 Le Plessis Paté, France
Tel: +33 (0) 160 76 60 00
Email: info@visioneng.fr

Vision Engineering Ltd.
(Italia)
Via Cesare Cantù, 9
20092 Cinisello Balsamo MI, Italia
Tel: +39 02 6129 3518
Email: info@visioneng.it

Vision Engineering
(Brazil)
Tel: +55 11 4063 2206
Email: info@visioneng.com.br

Nippon Vision Engineering
(Japan)
272-2 Saedo-cho, Tsuduki-ku,
Yokohama-shi, 224-0054, Japan
Tel: +81 (0) 45 935 1117
Email: info@visioneng.jp

Vision Engineering Ltd
(China)
11J, International Ocean Building,
720 Pudong Avenue, Shanghai,
200120, P.R. China
Tel: +86 (0) 21 5036 7556
Email: info@visioneng.com.cn

Vision Engineering
(S.E. Asia)
Tel: +603 80700908
Email: info@visioneng.asia

Vision Engineering
(India)
Email: info@visioneng.co.in

Distribuidor



Vision Engineering Ltd. possui uma política de desenvolvimento contínuo e, se reserva no direito de fazer alterações ou aperfeiçoamentos, sem aviso-prévio, no design, nos materiais ou especificações de quaisquer produtos, nas informações contidas neste datasheet e para produção descontinuada ou distribuição de qualquer produto descrito.

Visite nosso website em vários idiomas:

www.visioneng.com.br